

MOLD DIE 関連YASDA YBM 950V Ver.IIIによる加工事例



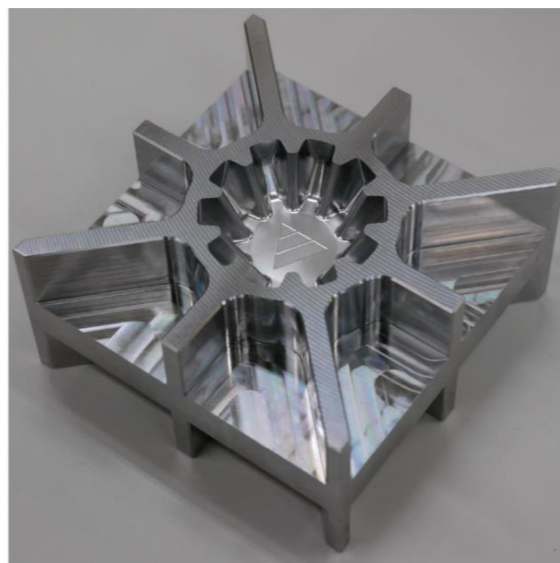
Work piece :Bevel Gear Die  
 Material :SKD11(HRC60)  
 Dimension :Dia100\*50(mm)  
 Cutting tool :Carbide endmill & CBN endmill  
 Cutting oil :Oil mist  
 Cutting time : 3hrs 51min



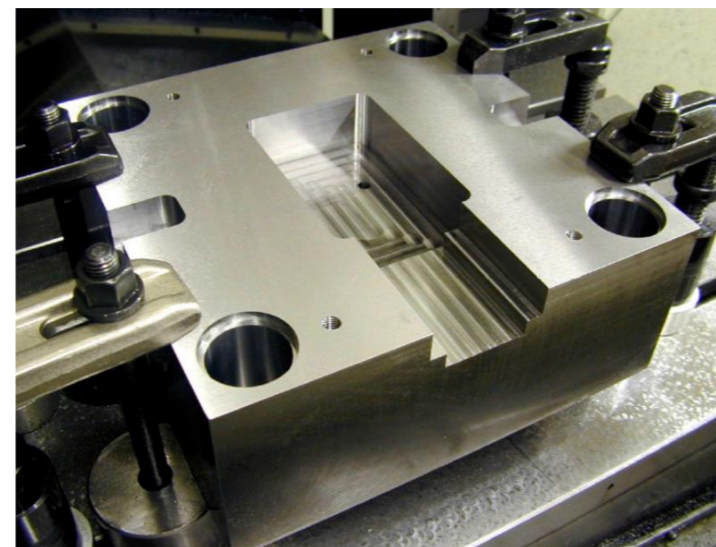
移動量	X軸移動量 (主軸頭左右)	900mm
	Y軸移動量 (テーブル前後)	500mm
	Z軸移動量 (主軸頭上下)	350mm
テーブル	テーブル作業面の大きさ	1000×500mm
	テーブル上の最大積載質量	800kg
主軸	主軸最高回転速度	24000min <sup>-1</sup> [30000min <sup>-1</sup> ]
	主軸テーパ穴	7/24テーパ No.40 (BT40)
自動工具交換装置	工具収納本数	30本
APC/PLS		
NC装置		FANUC 31i -MODEL B5



Work piece :HSG Gear Die  
 Material :SKD61(HRC50)  
 Dimension :100\*100\*60(mm)  
 Cutting tool: Carbide endmill & CBN endmill  
 Cutting oil : Oil mist  
 Cutting time : 1hrs 50min



Work piece :Test piece  
 Material :NAK80  
 Dimension :100\*100\*50(mm)  
 Cutting tool: Carbide endmill  
 Cutting oil : Water-soluble  
 Cutting time : 3hrs 14min



Work piece :Mold base  
 Material :NAK55  
 Dimension :300\*300\*120(mm)  
 Cutting tool: Carbide endmill  
 Cutting oil : Water-soluble  
 Cutting time : 2hrs 6min

形彫り放電加工機 Sodick AG40L



	AG40L
各軸ストローク X×Y×Z (mm)	400×300×270
最大懸垂質量 (kg)	50
最大加工物質量 (kg)	550